



*COLLECTIF D'ETUDE, DE DEVELOPPEMENT ET DE RECHERCHE EN ETHNOMEDECINE*

## *Cycle de Formation Continue Genève 2011-2012*

### *Xin Li*

#### *Formation en Ethnopsychologie traditionnelle chinoise*

##### *Cours animé par Patrick Shan*

*"SI LE MEDECIN N'A PAS ASSEZ D'AUTORITE POUR DETOURNER L'ESPRIT DU MALADE, L'EXTERIEUR DU CORPS DEVIENT FAIBLE, LE DESORDRE DEVIENT UNE ALTERATION DEFINITIVE, LA MALADIE S'IMMOBILISE ET TOUTE LA MEDECINE DEVIENT IMPUISSANTE."*

*NEI JING SU WEN, CH.77*

*"J'AI ENTENDU DIRE QUE LES MAITRES QUI NOUS ONT PRECEDES ONT ACCUMULE DANS LEUR CŒUR DES RECETTES QUI N'ONT PU ABOUTIR A DES ECRITS. JE SOUHAITE M'INSTRUIRE DE CE QU'ELLES RENFERMENT AFIN DE SUIVRE LEURS APPLICATIONS, TRAITER LE PEUPLE, SOIGNER LE CORPS, PRESERVER DES CENT MALADIES."*

*LING SHU, CH.6*

La psychologie traditionnelle chinoise (*Xin Li*) constitue l'une des branches thérapeutiques les plus précieuses, mais aussi les plus méconnues, du système médical chinois. Les connaissances présentées dans ce cours sont issues d'une tradition médicale authentique, transmise sur 13 générations dans la famille du Professeur Leung Kok Yuen.

La présente formation s'inscrit dans le cadre du cycle de formation continue proposé par le CEDRE aux praticiens de santé de Suisse. Ses objectifs sont :

- une meilleure compréhension de la structure psychique humaine,
- une analyse détaillée des principaux profils et mécanismes psychologiques,
- une prise en compte de ces mécanismes dans la relation thérapeutique.

Cette formation s'adresse en priorité aux praticiens et étudiants de médecine traditionnelle chinoise, mais elle est également accessible aux médecins, ainsi qu'à tous les professionnels de la santé physique et mentale, de la relation d'aide et de la communication.

Pour des raisons pratiques, la formation d'ethnopsychologie est proposée en deux parties, en décembre 2011 et janvier 2012. Elle sera suivie d'une formation ultérieure, intitulée *Jing Shen Zhi Liao*, traitant de la psychopathologie et de la psychothérapie traditionnelle chinoise.





## ETHNOPSYCHOLOGIE (XIN LI) - PLAN DE COURS

### I. FONDEMENTS DE LA PSYCHOLOGIE TRADITIONNELLE CHINOISE

#### De l'âme à la conscience, formation et structure de l'esprit selon la MTC

- Les fondements conceptuels du système médical chinois
  - Cosmogonie chinoise
  - Le Yin et le Yang
  - Les Cinq Mouvements (*Wu Xing*)
- L'homme et la nature
- Les règles d'hygiène de vie en médecine chinoise
  - De l'espérance de vie
  - Les conseils du *Nei Jing Su Wen*
- Les trois religions des chinois
  - Le confucianisme
  - Le Taoïsme
  - Le Bouddhisme
- Origine de la vie humaine
  - Hun et Po* : l'âme et la forme
- La vie et la mort dans la tradition médicale chinoise
  - Les différentes approches de la vie
  - De l'origine de la vie
  - Les quatre constituants de la vie
  - Les différentes approches de la mort
  - Le processus de la mort
  - Notions de paradis et d'enfer : conseils traditionnels pour une mort sereine

### II. ETUDE DU PSYCHISME EN MEDECINE CHINOISE

#### De la pulsion à la spiritualité, fonctionnement de la psyché selon la MTC

- Les bases physiologiques du psychisme
  - Les principaux organes liés au psychisme
  - Orbe psychique et émotionnel des cinq organes *Zang*
  - Origine et conséquences physiologiques des réactions émotionnelles
- La structure de l'esprit humain
  - Un corps complexe
  - L'esprit (*Shen*)
  - La conscience (*Yi Shi*)
  - Les différents niveaux de conscience
  - Le psychisme (*Jing Shen*)
  - L'intelligence et la pensée (*Zhi Hui*)
  - Les dysfonctionnements du processus cognitif
  - Les désirs (*Yu Wang*)
  - Les émotions (*Qing Xu*)
  - Morphopsychologie : Les cinq types d'hommes du Yin - Yang





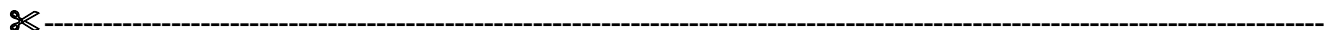
## Formation en Ethnopsychologie (Xin Li)

SESSION 2011 – 2012 GENEVE

### DEROULEMENT ET CONDITIONS

- **Dates :** Deux stages de 3 jours, du mercredi 14 au vendredi 16 décembre 2011 et du mercredi 18 au vendredi 20 janvier 2012
- **Horaires des cours :** matin : 9h00-12h00 (14h00 le premier jour)  
Après-midi : 14h00-18h00 (17h00 le dernier jour)  
**Durée totale de la formation : 36 heures (2 x 18 h)**
- **Lieu du stage :** Le Cénacle – 17 Promenade Charles Martin - 1208 GENEVE  
☎ 022 707 08 30
- **Montant de la formation :** 800 CHF (soit 400 CHF par stage)  
Ce montant n'inclut pas les frais d'hébergement et de repas.  
**Une attestation de formation est remise à l'issue du stage.**

**Date limite d'inscription : 15 octobre 2011**



COUPON DE PARTICIPATION à retourner à : **CEDRE - Boulevard de la Tour 10 - 1205 GENEVE**

Nom : ..... Prénom : .....

Profession : .....

Adresse : .....

.....

☎ Privé : ..... ☎ Professionnel.....

Courriel : .....

- Je confirme ma participation au **stage d'Ethnopsychologie à Genève,**
  - du 14 au 16 décembre 2011
  - du 18 au 20 janvier 2012

- J'adresse la somme correspondante par  chèque joint ou  virement à :  
Banque Cantonale de Genève – CP 2251 – 1211 Genève 2  
Compte n° 5011.56.07 N° IBAN : CH31 0078 8000 0501 1560 7  
Titulaire : CEDRE/Succursale de Genève, Boulevard de la Tour 10 – 1205 Genève

- J'ai pris note des conditions générales d'inscription en 7 points jointes à ce bulletin.

Mention manuscrite "Lu et Approuvé" :

Date :

Signature :



## CYCLE DE FORMATION CONTINUE

**GENEVE 2011-2012**

### *CONDITIONS GENERALES D'INSCRIPTION*

1. L'inscription d'un participant n'est validée qu'une fois son règlement intégralement effectué.
2. L'acquittement de l'inscription donne droit à la participation au stage. Ce montant n'inclut pas les frais annexes au stage, tels que déplacement, repas ou hébergement, qui restent à la charge du participant.
3. Si le stage est déjà complet, le CEDRE est tenu soit de proposer au participant une nouvelle date de stage, soit de lui adresser le remboursement intégral de son inscription.
4. En cas d'impondérables, le lieu de déroulement du stage reste susceptible de modification, tout en demeurant dans le canton de Genève.
5. En cas d'annulation du stage du fait de l'organisateur, les participants voient leur inscription intégralement remboursée par CEDRE.
6. Le CEDRE n'est tenu à aucun remboursement en cas de désistement de la part d'un(e) participant(e) moins de d'une semaine avant la date du stage.
7. Toute attitude portant atteinte au bon déroulement du stage est susceptible d'exclusion sans remboursement du ou des participants concernés.